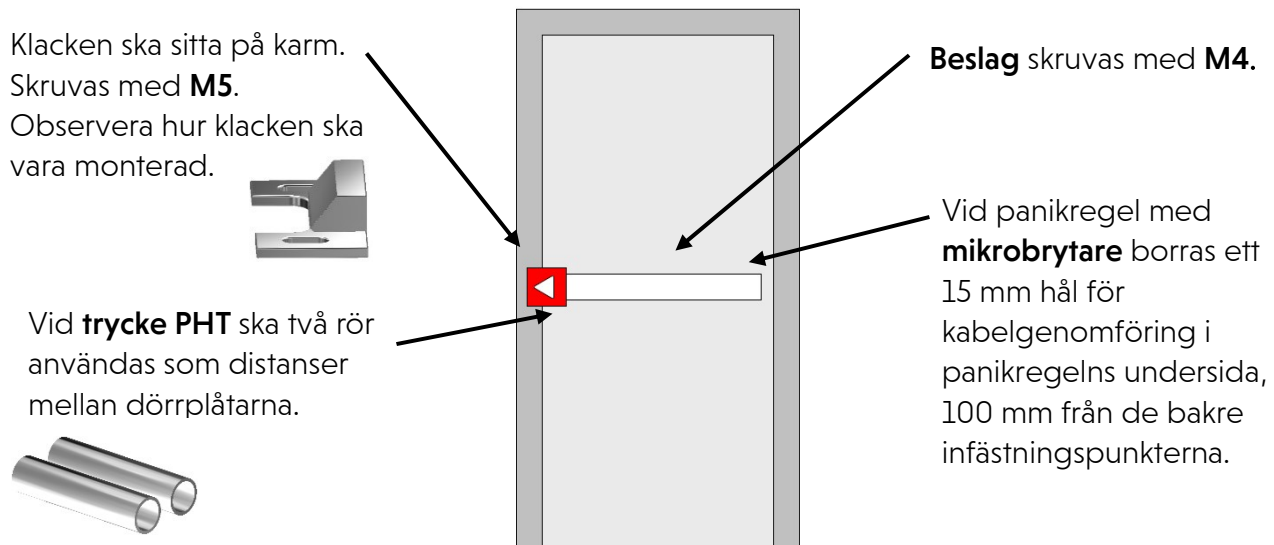


Kompletterande montageanvisning Panikutrymning

Enkeldörrar med panikregel dormakaba PHA 2000, PHB 3000 och Exit Pad

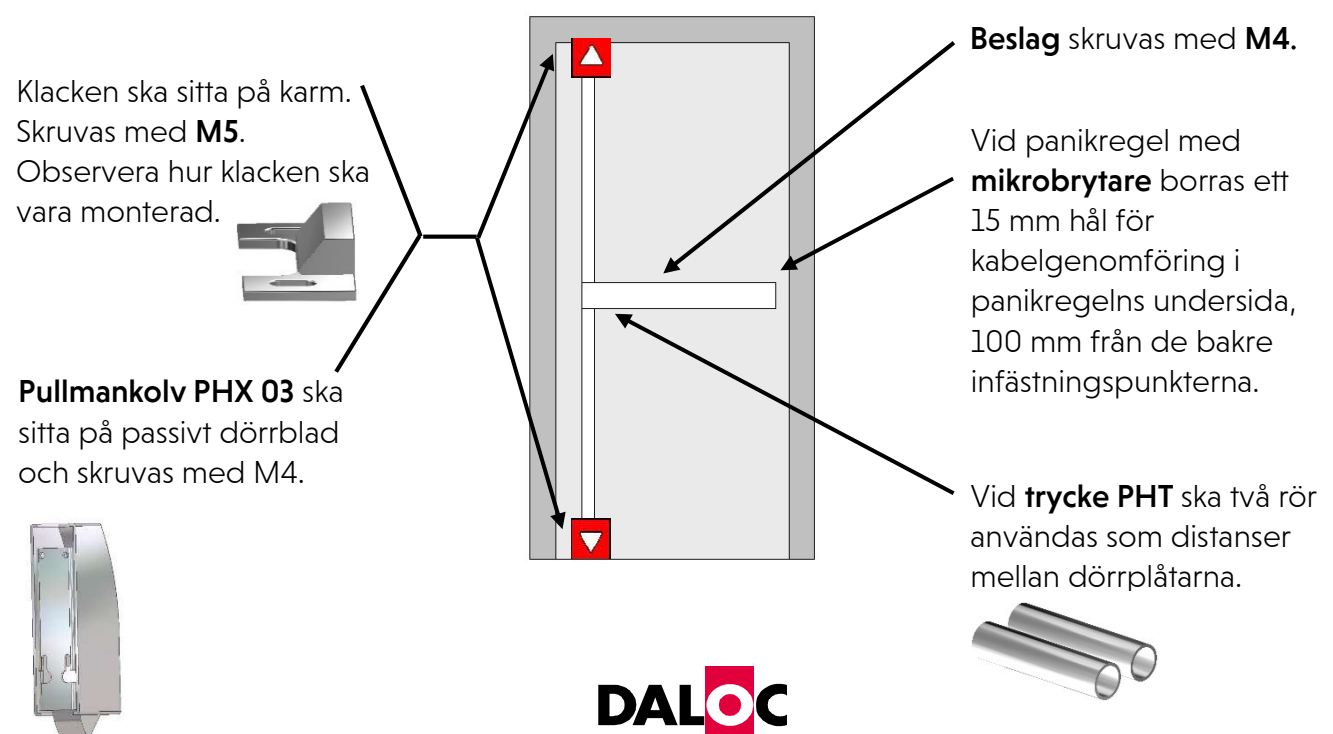
Enpunktslåsning

Gäller Exit Pad F, PHA 2102 med PHA 2105, PHB 3105



Tvåpunktslåsning

Gäller Exit Pad F 2P, PHA 2102 med PHA 2105, PHB 3105
 (tillsammans med PHX 03 och PHX 04/05)



Kompletterande montageanvisning Panikutrymning

Pardörrar med panikregel dormakaba PHA 2000, PHB 3000 och Exit Pad

Aktivt blad

Gäller Exit Pad F 2P, PHA 2102 med PHA 2105, PHB 3105
 (tillsammans med PHX 03 och PHX 04/05)

Passivt blad

Gäller Exit Pad F, PHA 2102 med PHA 2105, PHB 3105

Klacken till aktivt dörrblad

ska sitta på passivt dörrblad.
 Skruvas med plåtskruv.
 Observera hur klacken ska vara monterad.

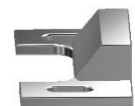


Beslag skruvas med M4.

Pullmankolv PHX 03 ska sitta på passivt dörrblad och skruvas med M4.



Klacken till passivt dörrblad ska sitta på överstycke och tröskel.
 Skruvas med M5. Observera hur klacken ska vara monterad.



Använd slutbleck från dormakaba vid dörr utan tröskel.

Vid panikregel med **mikrobrytare** borras ett 15 mm hål för kabelgenomföring i panikregelns undersida, 100 mm från de bakre infästningspunkterna.

Vid **trycke PHT** ska två rör användas som distanser mellan dörrplåtarna.

